

Recueil de parties A rendues publiques

6^e année - Écrit narratif

French Language Arts / Français

Ce document est principalement destiné au(x) :

Élèves	
Enseignants	✓ de French Language Arts/Français 6 ^e année
Administrateurs	✓
Parents	
Grand public	
Autres	

Alberta Education, Government of Alberta

2019–2020

Recueil de parties A de French Language Arts/Français 6^e année

Diffusion : Ce document est diffusé sur le [site Web d'Alberta Education](#).

Ce document est conforme à la nouvelle orthographe.



Dans le présent bulletin, le générique masculin est utilisé sans aucune discrimination et uniquement dans le but d'alléger le texte.

© 2020, la Couronne du chef de l'Alberta représentée par le ministre de l'Éducation, Alberta Education, Provincial Assessment Sector, 44 Capital Boulevard, 10044 108 Street NW, Edmonton, Alberta T5J 5E6, et les détenteurs de licence. Tous droits réservés.

Le détenteur des droits d'auteur autorise **seulement les éducateurs de l'Alberta** à reproduire, à des fins éducatives et non lucratives, les parties de ce document qui **ne contiennent pas** d'extraits.

Les extraits de textes **ne peuvent pas** être reproduits sans l'autorisation écrite de l'éditeur original (voir les références bibliographiques, le cas échéant).

Recueil de parties A rendues publiques

Écrit narratif

Ce document a été créé pour permettre aux enseignants d'avoir à portée de la main une banque d'images et de situations initiales à utiliser avec leurs élèves en salle de classe. Il se veut un complément aux tests de rendement rendus publics déjà affichés sur le [site Web d'Alberta Education](#).

Les sujets d'écrits narratifs qui suivent sont tirés de tests de rendement provinciaux de 2013, 2015, 2016, 2017 et 2018. Ils ont été modifiés légèrement pour refléter le format et la structure des parties A des tests de rendement actuels.

Le document contient aussi la version 2021 de la grille de notation. Par contre, il ne contient pas de copies types. Pour voir des [copies types](#) et en savoir plus sur le processus et les critères de notation, veuillez consulter le [site Web d'Alberta Education](#).

Pour obtenir plus de renseignements, contactez

Denis Dinel, responsable de Français/French Language Arts 6^e et 9^e année, à
780-422-9424

Denis.Dinel@gov.ab.ca, ou

Nicole Lamarre, Director of Provincial Achievement Testing, à
780-427-6204

Nicole.Lamarre@gov.ab.ca, ou à

Provincial Assessment Sector : 780-427-0010

Pour appeler sans frais de l'extérieur d'Edmonton, composez d'abord le 310-0000.

L'adresse du site Internet d'Alberta Education est alberta.ca/fr-CA/education.aspx.

Écrit narratif

Directives

- Planifie correctement ton **emploi du temps**.
- Rédige **une seule copie** de l'aventure à double interligne.
- **Révis** ta production écrite et **fais des corrections** directement sur ta copie.

Critères de notation

Tu dois

- rédiger une histoire qui contient une **situation initiale**, un **élément déclencheur**, un **développement** et un **dénouement**;
- inclure des **idées** rattachées au début de l'écrit narratif avec des **détails** bien expliqués;
- prêter une attention particulière à l'**ordre des mots dans les phrases**;
- utiliser un **vocabulaire** juste et précis;
- faire attention à la **ponctuation**, à l'**orthographe d'usage** (épellation des mots, homophones), à l'**orthographe grammaticale** (accords, conjugaison) et aux **anglicismes**.

Écrit narratif

Tu peux utiliser cette page pour faire ton plan comme tu le préfères : remue-méninges, toile d'araignée, réseau d'association d'idées, liste d'idées, schéma narratif, etc.

N'oublie pas les 4 composantes du schéma narratif : situation initiale, élément déclencheur, développement, dénouement.

Écrit narratif

Utilise l'image suivante pour écrire ton histoire.

Tu peux utiliser la situation initiale donnée si tu veux.

Mais où est madame Labrie?

La cloche a sonné à 9 h. Il est maintenant 9 h 15 et notre enseignante, madame Labrie, n'est pas encore arrivée!



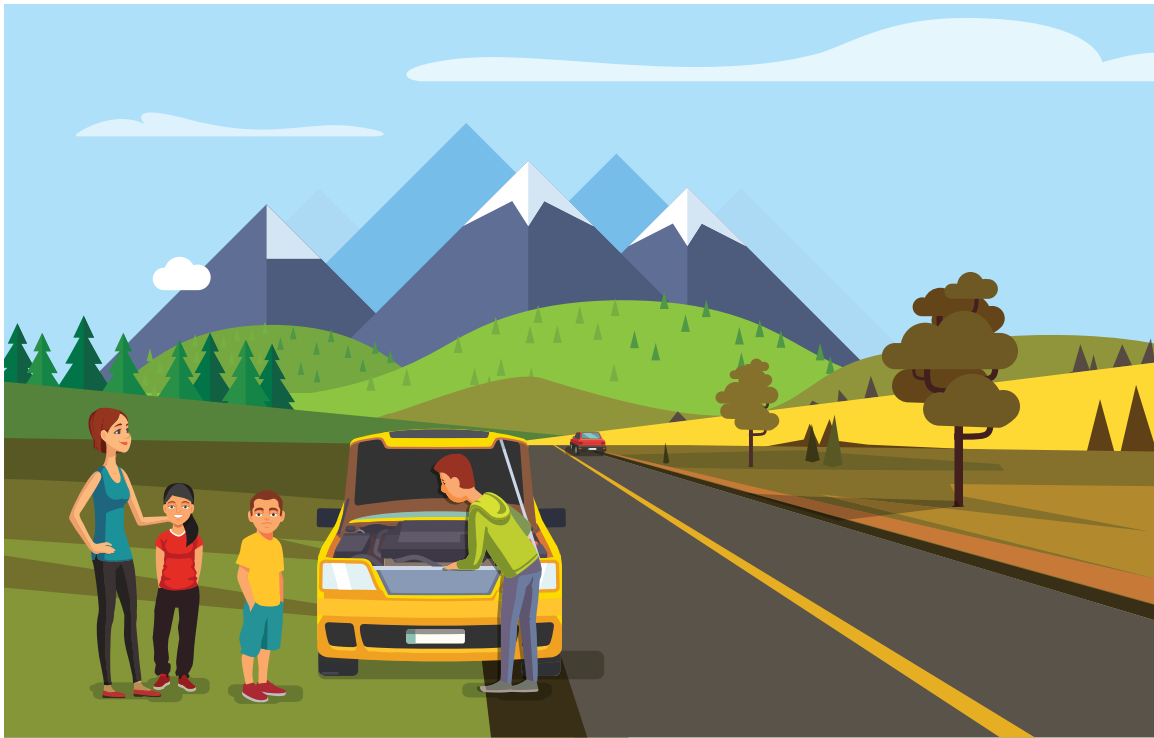
Écrit narratif

Utilise l'image suivante pour écrire ton histoire.

Tu peux utiliser la situation initiale donnée si tu veux.

EN ROUTE!

Un beau jour d'été, les parents de Laura et de Philippe décident de partir en famille et de se diriger vers les montagnes.



Écrit narratif

Utilise l'image suivante pour écrire ton histoire.

Tu peux utiliser la situation initiale donnée si tu veux.

À L'AÉROPORT

Un beau jour d'été, Pierre, Lucie et leurs parents se rendent à l'aéroport...



Écrit narratif

Utilise l'image suivante pour écrire ton histoire.

Tu peux utiliser la situation initiale donnée si tu veux.

AU TERRAIN DE CAMPING

Au début des vacances, Pierre, Lise et leurs parents partent en camping. Soudain, en arrivant à l'entrée du terrain de camping, ...



Écrit narratif

Utilise l'image suivante pour écrire ton histoire.

Tu peux utiliser la situation initiale donnée si tu veux.

UN BRUIT MYSTÉRIEUX

Après lui avoir donné un beau gros bisou sur la joue, la mère de Sam lui dit : « Bonne nuit et fais de beaux rêves, mon trésor ». Elle éteint la lumière et laisse la porte de la chambre entrouverte.

Alors qu'il essaie de s'endormir, Sam entend un bruit...



French Language Arts/Français 6^e année – Guide de notation 2021 – Écrit narratif

Catégories	INS	Faible F /1	Limité L /2	Satisfaisant S /3	Habile H /4	Excellent E /5
<p>Pour chacune des catégories, compte tenu de ce qui est approprié pour un élève de 6^e année en fonction des résultats d'apprentissage spécifiques (RAS) du programme d'études et de la longueur du récit, le correcteur devra considérer dans quelle mesure l'élève :</p> <p>CONTENU (x2)</p> <ul style="list-style-type: none"> rédigé un récit qui respecte la mise en situation; rédigé un récit qui contient des actions; inclus des détails pour préciser les actions. 	<ul style="list-style-type: none"> Le récit était trop court, il est impossible d'évaluer le contenu. 	<ul style="list-style-type: none"> Le récit ne respecte aucunement la mise en situation. Les actions sont absentes et/ou confuses et/ou hors propos. Les détails sont quasi-inexistants et/ou confus et/ou hors propos. 	<ul style="list-style-type: none"> Le récit respecte peu la mise en situation. Les actions du récit sont superficielles et vagues. Les détails appuient rarement les actions ou sont rare. 	<ul style="list-style-type: none"> Le récit respecte la mise en situation de façon satisfaisante. La plupart des actions du récit sont liées au thème proposé. La plupart des détails sont acceptables, appropriés et ajoutent à la clarté du récit d'une façon satisfaisante. 	<ul style="list-style-type: none"> Le récit respecte bien la mise en situation. Les actions du récit sont très bien choisies et appropriées au thème proposé. Les détails sont appropriés, appuient les actions et ajoutent bien à la clarté du récit. 	<ul style="list-style-type: none"> Le récit respecte très bien la mise en situation. Les actions du récit sont très bien choisies et appropriées au thème proposé. Les détails sont précis, appuient les actions et ajoutent très bien à la clarté du récit.
<p>DÉVELOPPEMENT (x2)</p> <ul style="list-style-type: none"> suit une idée directrice dans son récit; utilise correctement les transitions : <ul style="list-style-type: none"> implicites (les mots) implicites (les paragraphes); rédigé un récit qui contient un dénouement. 	<ul style="list-style-type: none"> Le récit était trop court, il est impossible d'évaluer le développement. 	<ul style="list-style-type: none"> Les idées ne se suivent pas dans le récit. Les transitions sont absentes ou inappropriées. Le dénouement est inapproprié ou absent. 	<ul style="list-style-type: none"> Les idées se suivent peu dans le récit. Les transitions sont rare ou mal construites. Le dénouement se rapporte peu au développement du récit. 	<ul style="list-style-type: none"> Les idées se suivent dans le récit, mais parfois de façon moins cohérente. Des transitions implicites et/ou explicites sont présentes. Le dénouement est satisfaisant, mais peut sembler évasif ou brusque. 	<ul style="list-style-type: none"> Les idées se suivent habituellement dans le récit. Des transitions explicites et implicites relient les idées de façon appropriée. Le dénouement est évident et complète bien le récit. 	<ul style="list-style-type: none"> Les idées se suivent toujours dans le récit. Une variété de transitions explicites et implicites relient les idées de façon claire. Le dénouement est pertinent et complète très bien le récit.
<p>STRUCTURE DE LA PHRASE</p> <ul style="list-style-type: none"> respecte l'ordre des mots dans la construction des phrases (p. ex. : « J'ai besoin » et non « Je besoin », « C'est à lui » et non « C'est à il », « le brun chien »); varie le type de phrases (p. ex. : affirmative, négative, impérative, interrogative, exclamative, dialogue); varie la complexité des phrases (p. ex. : inversion dans la phrase, longueur des phrases). 	<ul style="list-style-type: none"> Le récit était trop court, il est impossible d'évaluer la structure de la phrase. 	<ul style="list-style-type: none"> L'ordre des mots dans la construction des phrases n'est pas respecté et les erreurs nuisent à la compréhension du récit. Les types de phrases ne varient pas. La complexité des phrases ne varie pas. 	<ul style="list-style-type: none"> L'ordre des mots dans la construction des phrases est rarement respecté et les erreurs nuisent à la compréhension du récit. Les types de phrases sont rarement variés. La complexité des phrases est rarement variée et/ou nut à la communication. 	<ul style="list-style-type: none"> L'ordre des mots dans la construction des phrases est généralement respecté, mais les erreurs nuisent parfois à la compréhension du récit. Les types de phrases sont parfois variés. La complexité des phrases est parfois variée. 	<ul style="list-style-type: none"> L'ordre des mots dans la construction des phrases est bien respecté et les erreurs nuisent rarement à la compréhension du récit. Les types de phrases sont bien choisis et variés. La complexité des phrases est bien variée. 	<ul style="list-style-type: none"> L'ordre des mots dans la construction des phrases est très bien respecté et les erreurs nuisent aucunement à la compréhension du récit. Les types de phrases sont très bien choisis et variés. La complexité des phrases est très variée.
<p>VOCABULAIRE</p> <ul style="list-style-type: none"> choisit des mots justes et des synonymes pour la répétition des mots; inclut des mots (adjectifs et/ou adverbes) pour son récit; évite les anglicismes lexicaux (p. ex. : « crash », « roller coaster »). 	<ul style="list-style-type: none"> Le récit était trop court, il est impossible d'évaluer le vocabulaire. 	<ul style="list-style-type: none"> Les mots sont mal choisis et/ou imprécis, ce qui rend le travail incohérent. Les adjectifs et/ou les adverbes sont mal employés et/ou absents. Les anglicismes lexicaux prédominent. 	<ul style="list-style-type: none"> Les mots sont rarement bien choisis. Les adjectifs et/ou les adverbes sont rare, et/ou mal employés et/ou absents. Le récit contient plusieurs anglicismes lexicaux. 	<ul style="list-style-type: none"> Les mots sont généraux et/ou les adverbes sont peu précis et/ou les idées du récit ne sont pas très bien précises. Le récit contient quelques anglicismes lexicaux (2-3 anglicismes). 	<ul style="list-style-type: none"> Les mots sont bien choisis. Les adjectifs et/ou les adverbes sont bien employés et/ou ajoutent à préciser les idées du récit. Le récit contient très peu d'anglicismes lexicaux (1 anglicisme). 	<ul style="list-style-type: none"> Les mots sont très bien choisis du début à la fin. Les adjectifs et les adverbes sont bien choisis, variés et enrichissent le récit. Le récit est exempt d'anglicismes lexicaux (il faut tenir compte de la longueur du récit) (pas d'anglicisme).
<p>USAGE</p> <ul style="list-style-type: none"> respecte les règles de la ponctuation (majuscules, point, virgule, point d'exclamation et point d'interrogation); respecte les règles de l'orthographe d'usage (l'épellation, homophones); respecte les règles de l'orthographe grammaticale (conjugaisons, accords en genre et en nombre, pluriel, nom commun, adjectif qualificatif). 	<ul style="list-style-type: none"> Le récit était trop court, il est impossible d'évaluer l'usage. 	<ul style="list-style-type: none"> Le récit contient des erreurs de ponctuation évidentes et inacceptables. Le récit contient des fautes d'orthographe d'usage qui sont évidentes et inacceptables. Le récit contient des fautes d'orthographe grammaticale qui sont évidentes et inacceptables. 	<ul style="list-style-type: none"> Le récit contient de fréquentes erreurs de ponctuation. Le récit contient de fréquentes fautes d'orthographe d'usage. Le récit contient de fréquentes fautes d'orthographe grammaticale. 	<ul style="list-style-type: none"> Le récit contient quelques erreurs de ponctuation. Le récit contient quelques fautes d'orthographe d'usage. Le récit contient quelques fautes d'orthographe grammaticale. 	<ul style="list-style-type: none"> Le récit contient peu d'erreurs de ponctuation. Le récit contient peu de fautes d'orthographe d'usage. Le récit contient peu de fautes d'orthographe grammaticale. 	<ul style="list-style-type: none"> Le récit est essentiellement exempt d'erreurs de ponctuation. Le récit est essentiellement exempt de fautes d'orthographe d'usage. Le récit est essentiellement exempt de fautes d'orthographe grammaticale.

À noter : • Si le récit est complètement hors sujet, la note de contenu est F/1 par défaut.

Il faut tenir compte de la longueur et de la complexité de l'écrit lors de la notation.